

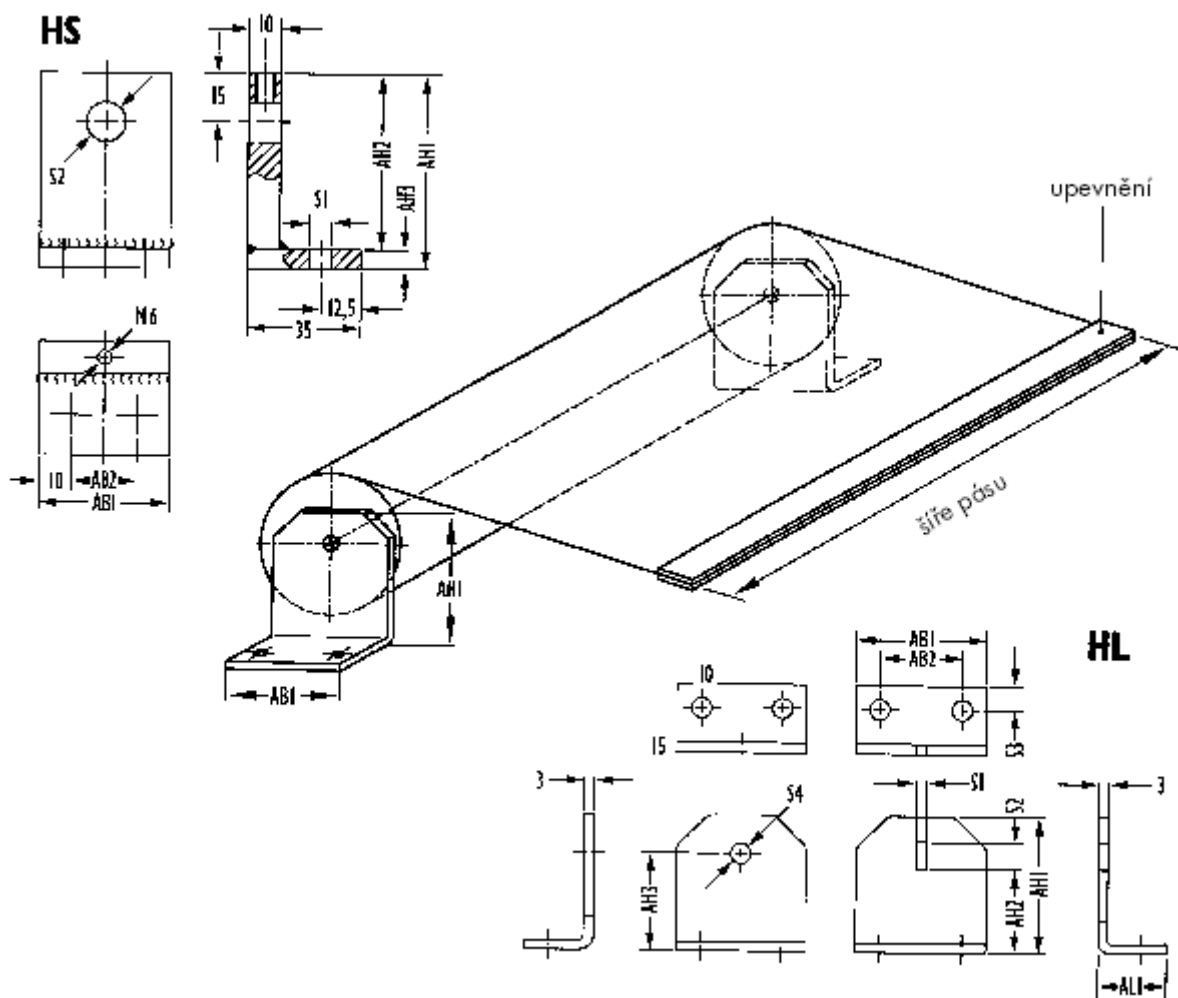
Roletové kryty – konstrukční informace

Data pro standardní držáky

Typ držáku	Průměr rolety	AH1/AH2/AH3	AB1/AB2	ALI	S1	S2	S3	S4
HL 21–28	21–28 mm	42/26/30	40/25	21	3	8	7,5	8
HL 30–35	30–35 mm	48/32/37	45/30	21	4	10	7,5	8
HL 40–50	40–50 mm	57/40/45	50/35	21	4	10	7,5	10
HL 50–60	50–60 mm	80/49/55	75/50	25	4	12	10	12
HS 40	40 mm	60/54/6	40/20	–	7	12	–	–
HS 45	45 mm	65/59/6	50/30	–	9	12	–	–
HS 50	50 mm	70/64/6	50/30	–	9	12	–	–
HS 60	60 mm	75/65/10	60/40	–	9	12	–	–
HS 70	70 mm	85/75/10	70/50	–	9	12	–	–
HS 80	80 mm	95/85/10	80/60	–	9	12	–	–
HS 90	90 mm	105/95/10	90/70	–	9	12	–	–
HS 100	100 mm	115/105/10	100/80	–	9	12	–	–

Série HL pro normální, série HS pro velké nároky; S2 odpovídá průměru osy; zvláštní držáky se dodávají na přání;

u typu HS jsou připraveny všechny hrany.



Údaje v mm, proměnné hodnoty viz tabulka.

Pohony roletových krytů

Konstrukční možnosti	Roleta s TF pohonem	Roleta s SA pohonem	Roleta s FM pohonem
Pohon torsní pružinou	x		
Možnost užití ochranného pouzdra	x	x	x
Možnost užití bočního držáku	x	x	x
Možnost užití článkové zástěny	x		x
Vnější plasový pás	x		x
Vnější nerezový pás		x	x
Vnější pás z normální oceli		x	x
Max. šířka pásu (mm)	6 000	300	6 000*
Max. výtažná délka (mm)	8 000	10 000	10 000
Max. rychlost pohybu	90 m/min	60 m/min	50 m/min
Rychlá změna směru chodu	x	x	omezená
Stálé zatížení	velmi vysoké	průměrné	vysoké
Citlivost na znečištění	omezená	průměrná	omezená
Reakce na tažnou sílu	rovnoměrná	zvýšená při plném vytažení	lehce zvýšená při plném vytažení
Cena produktu	nízká	nízká	průměrná

*u plastového pásu; ocelový pás do 1000 mm

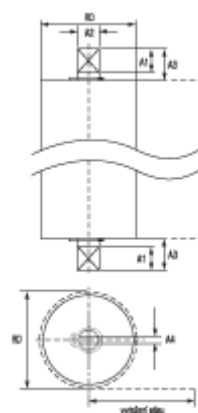
Data pro výpočet osy rolety

Pro technické stanovení přichycení os je nutno dbát různých parametrů průměru rolety, které jsou uvedené v následující tabulce:

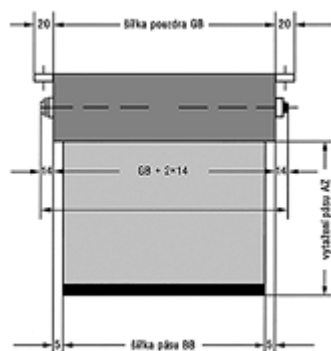
RD	A1	A2	A3	A4
21–28 mm	8 mm	8 mm	11 mm	3 mm
30–50 mm	8 mm	10 mm	11 mm	4 mm
nad 50 mm	8 mm	12 mm	11 mm	4 mm

Ukončení pásu se provádí na přání plochými nebo úhlovými ocelovými lištami, které musí být na jedné nebo na obou stranách konců pásů přilepeny a přinýtovány.

Pro bezchybnou funkčnost ochranného krytu je důležité přesné zadání provozních pozic. Přitom je velmi důležité, ze které strany (zepředu nebo zezadu) působí proud třísek a chladicího prostředku.



Konstrukce pouzdra



Informace pro návrh ochranného krytu a pohonu

Šířka pásu	Vytažení pásu	Roleta s TF pohonem bez pouzdra – průměr rolety	Roleta s TF pohonem s pouzdem – rozměry pouzdra	Roleta s FM pohonem bez pouzdra – průměr rolety	Roleta s FM pohonem s pouzdem – rozměry pouzdra	Roleta s SA pohonem s pouzdem – rozměry pouzdra
do 150	do 300	21/28*	40×40	40/50	60×60	40×40
do 150	do 500	21/30	50×50	40/50	60×60	50×50
do 150	do 1000	30/32	60×60	45/50	70×70	60×60
do 150	do 1500	50/60	80×80	50/60	80×80	70×70
do 150	do 2000	–	–	60/70	90×90	75×75
do 150	do 2500	–	–	70/80	110×110	80×80
do 150	do 3000	–	–	80/90	120×120	90×90
do 150	do 4000	–	–	90/100	130×130	100×100
do 150	do 5000	–	–	100/120	140×140	110×110
do 150	do 7000	–	–	120/133	150×150	120×120
do 150	do 9000	–	–	120/133	160×160	120×120
do 150	do 10000	–	–	120/150	170×170	120×120
do 300	do 300	21/28	40×40	40/45	60×60	40×40
do 300	do 500	21/28	50×50	50/60	70×70	50×50
do 300	do 1000	30/32	60×60	50/60	70×70	60×60
do 300	do 1500	40/45	70×70	50/60	80×80	70×70
do 300	do 2000	50/60	80×80	60/70	90×90	75×75
do 300	do 2500	50/60	80×80	70/80	100×100	80×80
do 300	do 3000	60/70	90×90	80/90	110×110	90×90
do 300	do 4000	70/80	100×100	90/100	120×120	100×100
do 300	do 5000	80/90	120×120	90/100	130×130	110×110
do 300	do 7000	–	–	100/120	150×150	120×120
do 300	do 9000	–	–	100/120	160×160	140×140
do 300	do 10000	–	–	120/150	170×170	150×150
nad 300	do 300	21/28	40×40	40/45	60×60	–
nad 300	do 500	21/28	50×50	45/50	70×70	–
nad 300	do 1000	30/32	60×60	45/50	70×70	–
nad 300	do 1500	40/45	70×70	50/60	80×80	–
nad 300	do 2000	50/60	80×80	60/70	90×90	–
nad 300	do 2500	50/60	80×80	70/80	110×110	–
nad 300	do 3000	60/70	90×90	80/90	120×120	–
nad 300	do 4000	70/80	100×100	80/100	130×130	–
nad 300	do 5000	80/90	120×120	90/100	140×140	–
nad 300	do 7000	90/100	130×130	100/120	150×150	–
nad 300	do 9000	100/120	150×150	100/120	160×160	–
nad 300	do 10000	100/120	150×150	120/150	170×170	–

*21/28 znamená průměr rolety 21 mm při normálních a 28 mm při vyšších nárocích.

Poznámky:

- všechny rozměry jsou v mm;
- speciální typy a velikosti na vyžádání;
- průměr rolety odpovídá vnějšímu průměru trubky.